

LA TUA JAGUAR PERSONALIZZATA

NUOVA JAGUAR E-PACE

R-DYNAMIC D150 Ingenium 2.0 4 cilindri 150 CV Turbo Diesel (automatico) con All Wheel Drive

JAGUAR

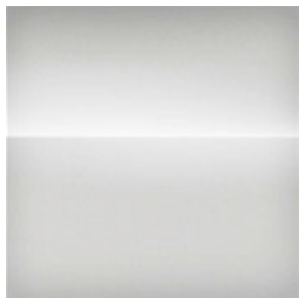




ESTERNI



ESTERNI		
COLORI	Fuji White	€0,00
CERCHI	Cerchi in lega da 17" a 10 razze "Style 1005"	€0,00
PNEUMATICI	Pneumatici a bassa resistenza al rotolamento	€0.00
FRENI	Pinze dei freni standard	€0.00
COLORE TETTO	Tetto in tinta con la carrozzeria	€0.00
VETRI	Vetri chiari	€0.00
CORNICI DEI FINESTRINI	Cornici dei finestrini laterali Satin Black	€0.00
FARI	Fari a LED	€0.00
		TOTALE €0,00



COLORI



CERCHI



COLORE TETTO



VETRI



CORNICI DEI FINESTRINI

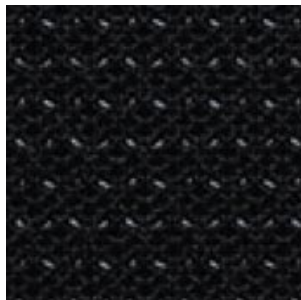


FARI

INTERNI



INTERNI		
FINITURA	Sedili Sport Technical Mesh Ebony e interno Ebony/Ebony	€0.00
FUNZIONALITÀ DEI SEDILI	Sedili manuali anteriori a 8 regolazioni	€0.00
RIVESTIMENTO DEL PADIGLIONE	Rivestimento del padiglione Morzine Ebony	€0,00
MATERIALE	Volante in pelle con logo R-Dynamic	€0.00
AUDIO	Impianto audio (6 altoparlanti 125 W)	€0.00
		TOTALE €0,00



FINITURA



RIVESTI-
MENTO DEL
PADIGLIONE



MATERIALE



AUDIO

EQUIPAGGIAMENTO DI SERIE

OPZIONI ESTERNI

Prese d'aria laterali Satin Chrome	Griglia Gloss Black con cornice Satin Chrome	Paraurti in tinta con la carrozzeria R-Dynamic
Rivestimenti delle portiere in tinta con la carrozzeria	Specchietti retrovisori esterni riscaldati	Finestrini elettrici con apertura/chiusura "one-touch" e funzione anti-schiacciamento
Fari automatici	Fari fendinebbia anteriori	Fari fendinebbia posteriori
Lunotto termico	Tergicristalli con sensore pioggia	Scritta JAGUAR e Leaper
Indicatori di cambio corsia a 3 lampeggi		

CERCHI E OPTIONAL

Kit di riparazione pneumatici	Sistema di monitoraggio della pressione degli pneumatici (TPMS)
-------------------------------	---

OPZIONI INTERNI

Climatizzatore a due zone	Vano portaoggetti nella console centrale	Portabicchieri doppi anteriori con coperchio
Console centrale con bracciolo	Alette parasole con specchietti di cortesia illuminati	Indicatore della temperatura esterna
Bocchette della climatizzazione per la seconda fila	Soglie d'ingresso in metallo con logo R-Dynamic	Leve del cambio al volante nere
Illuminazione interna	Indicatori analogici con display TFT centrale	Pedali in metallo lucidato

SEDILI E FINITURE INTERNE

Sedile della seconda fila ribaltabile 60:40

DINAMICA

Sospensioni passive

Assistenza alla partenza in salita

JaguarDrive Control

Servosterzo Elettrico (EPAS)

Controllo dinamico della stabilità (DSC)

Freno di stazionamento elettronico (EPB)

Dispositivo di protezione da carburante errato per motori diesel

Pulsante di avvio

INFOTAINMENT

Sistema Touch Pro

Remote per il periodo di garanzia

Autoradio AM/FM

Controllo volume dinamico

Comando vocale

Prese di alimentazione

Assistenza stile di guida ECO

Computer di bordo

Connettività Bluetooth®

ASSISTENZA ALLA GUIDA

Frenata d'emergenza

Velocità di crociera e limitatore di velocità

Monitoraggio dello stato del conducente

Lane Keep Assist

Telecamera posteriore

Sensori di parcheggio anteriori e posteriori

SICUREZZA

Sistema frenante antibloccaggio (ABS)

Ripartitore della forza frenante (EBD)

Airbag anteriori con sensore di rilevamento occupanti

Airbag laterali anteriori

Airbag a tendina per l'intera lunghezza del finestrino laterale

Allarme perimetrale

Sistema Autolock configurabile

ISOFIX posteriore

Sistema di chiusura per bambini ad azionamento elettrico

Avvertenza cintura di sicurezza non allacciata

PRATICITÀ

Copertura del vano di carico

Cinghie elasticizzate per vano di carico

Luce vano di carico

Vano di carico con ancoraggi bagagli

Gancio(i) nel vano di carico

Rete portaoggetti nel vano di carico

Portellone manuale

SPECIFICHE TECNICHE

LUNGHEZZA

Lunghezza totale (mm)	4.411
Passo (mm)	2.681

ALTEZZA E LARGHEZZA

Larghezza totale inclusi retrovisori (mm)	2.088
Larghezza totale con specchietti retrovisori chiusi (mm)	1.984
Carreggiata anteriore (mm)	1.625
Carreggiata posteriore (mm)	1.624
Altezza (mm)	1.649

SPAZIO IN ALTEZZA

Spazio in altezza posteriore massimo senza tetto panoramico fisso montato (mm)	976
Spazio in altezza posteriore massimo senza tetto panoramico fisso montato (mm)	974
Spazio in altezza anteriore massimo con tetto panoramico fisso montato (mm)	996
Spazio in altezza posteriore massimo con tetto panoramico fisso montato (mm)	970

SPAZIO PER LE GAMBE

Spazio per le gambe massimo anteriore (mm)	1.018
Spazio per le gambe massimo posteriore (mm)	892

CAPACITÀ VANO DI CARICO - SEDILI POSTERIORI IN POSIZIONE ERETTA

Altezza (mm)	705
Larghezza (mm)	1.311
Volume vano di carico (litri) con Kit Riparazione Pneumatici	577
Volume vano di carico (litri) con ruota di scorta di dimensioni normali	484
Larghezza vano di carico tra gli archi passaruota (mm)	1.057
Lunghezza al pianale (mm)	806

CAPACITÀ VANO DI CARICO - SEDILI POSTERIORI ABBASSATI

Altezza (mm)	705
Larghezza (mm)	1.311
Volume vano di carico (litri) con Kit Riparazione Pneumatici	1.234
Volume vano di carico (litri) con ruota di scorta di dimensioni normali	1,141

CAPACITÀ VANO DI CARICO - SEDILI POSTERIORI ABBASSATI

Larghezza vano di carico tra gli archi passaruota (mm)	1.057
Lunghezza al pianale (mm)	1.568

LUCE LIBERA DA TERRA

Altezza libera da terra – Asse anteriore (mm)	265
Altezza libera da terra – Asse posteriore (mm)	215

RAGGIO LIBERO DI STERZATA

Tra marciapiedi (m)	11,4
Tra pareti (m)	11,9
Giri del volante a fine corsa	2,31

MOTORI

Cilindrata (cc)	1.999
Potenza massima EEC-CV (kW)	150 (110)
a giri/min	3.500
Coppia massima CEE Nm	380
a giri/min	1.750

MOTORI

Trasmissione	Automatico 9 rapporti
--------------	-----------------------

PRESTAZIONI

0-100 km/h (secondi)	10,5
0-60 mph (secondi)	9,9
Velocità massima km/h	193

CONSUMI

Consumo urbano l/100 km	6,5
Consumo extra urbano l/100 km	5,1
Consumo combinato l/100 km	5,6
Emissioni CO ₂ ciclo combinato (g/km)	147
Capacità serbatoio (litri circa)	55,7

PESO

Peso (kg) - Senza carico (EU) - Con un passeggero di 75 kg, tutti i liquidi e il 90% di carburante	1.843
Peso (DIN) (kg)	1.768
Peso lordo vettura (kg)	2.400

PREZZO

PREZZO BASE	€44.950,00
TOTALE CON LE OPZIONI CONFIGURATE	€0,00
PREZZO	€44.950,00*

LA TUA CONFIGURAZIONE

https://buildyour.jaguar.com/jag2/r/summary/_/it_it/e-pace_k18/4blnd/a-150d-a-awd_a-rd0_a-rdyn/



*È possibile che le specifiche indicate come peculiari di First Edition siano disponibili separatamente o in combinazione in modelli di seconda generazione e successivi.

Le informazioni, le caratteristiche e i colori riportati su questo sito possono variare a seconda del mercato e sono soggetti a modifica senza preavviso. Alcuni veicoli vengono mostrati con accessori opzionali che potrebbero non essere disponibili in tutti i mercati. Rivolgiti al tuo Concessionario per conoscere la disponibilità e i prezzi per il tuo mercato.

Prezzo di vendita suggerito dal costruttore. IVA inclusa. Non include opzionali e accessori installati dal rivenditore. Il prezzo effettivo viene stabilito dal rivenditore. Il veicolo potrebbe variare dall'immagine visualizzata.

I dati forniti provengono da test ufficiali del produttore eseguiti nel rispetto delle normative UE. Il consumo di carburante effettivo di un veicolo può variare rispetto ai risultati di tali test e i dati qui indicati hanno solo finalità comparative.

‡ Tutti i valori sono stime del produttore e soggetti a conferma finale prima della produzione. I dati relativi alle emissioni di CO₂ e ai consumi di carburante possono variare a seconda del tipo di ruote montate; i valori più bassi potrebbero non essere ottenibili con ruote standard.

WLTP è il nuovo test UE ufficiale utilizzato per calcolare i dati standard relativi alle emissioni di CO₂ e ai consumi di carburante delle auto per passeggeri. Esso misura il consumo di carburante e di energia, l'autonomia e le emissioni. Il processo è progettato per offrire dati più vicini a quelli del comportamento di guida reale. Vengono testati i veicoli con dotazioni opzionali e si effettuano test più severi con un profilo di guida più complesso.

I dati forniti provengono da test ufficiali del costruttore, eseguiti nel rispetto delle normative UE. Solo per fini comparativi. I dati reali potrebbero variare. I dati relativi alle emissioni di CO₂ e ai consumi di carburante possono variare a seconda del tipo di ruote e optional aggiuntivi montati. WLTP è il nuovo test UE ufficiale utilizzato per calcolare i dati standard relativi alle emissioni di CO₂ e ai consumi di carburante delle auto per passeggeri.

**Solido: volume misurato con blocchi solidi conformi allo standard VDA (200 x 50 x 100 mm).

**Liquido: volume misurato come se il vano di carico fosse riempito di liquido.

- [Jaguar nel mondo](#)
- [Mappa Del Sito](#)
- [Termini e condizioni di utilizzo di jaguar.it](#)
- [Informativa Privacy per l'utilizzo di jaguar.it](#)
- [Cookie](#)
-

© Jaguar Land Rover Limited 2024: Registered office: Abbey Road, Whitley, Coventry CV3 4LF. Registered in England No: 1672070

Note importanti sulle immagini e sulle specifiche dei modelli. Stiamo vivendo un momento senza precedenti. A causa della pandemia di COVID, la creazione di nuove immagini realizzate per il configuratore e per il sito e riferite ai Modelli attuali può non essere avvenuta oppure aver subito ritardi. Inoltre, la carenza di microchip a livello globale sta influenzando ulteriormente sulle specifiche di produzione, sulle opzioni e sulle tempistiche di disponibilità per i vari modelli. Pertanto, finché le circostanze attuali rimarranno tali, **molte immagini non potranno essere aggiornate alle specifiche dei modelli attuali.** Molte immagini presenteranno funzioni, opzioni, finiture e schemi di colore diversi da quelli effettivamente disponibili. I clienti sono pertanto invitati a consultare il concessionario locale per conoscere le specifiche dettagliate disponibili per ciascun modello e a non effettuare ordini solamente sulla base delle immagini di marketing e delle specifiche.

Jaguar Land Rover Limited è costantemente impegnata nella ricerca di opportunità per il miglioramento sia delle specifiche del design e della produzione delle proprie auto, che dei ricambi e accessori. Poiché un impegno in tal senso implica modifiche costanti dei contenuti, ci riserviamo il diritto di apportarle senza preavviso. Alcune funzioni possono essere opzionali o di serie a seconda dell'anno di produzione del modello. Le informazioni, le specifiche, i motori e i colori riportati su questo sito Web sono basati su specifiche europee, possono variare a seconda del mercato e sono soggetti a modifiche senza preavviso. Alcune auto sono raffigurate con dotazioni opzionali e accessori che potrebbero non essere disponibili in tutti i mercati. Per conoscere la disponibilità e i prezzi, rivolgiti presso il tuo Concessionario di fiducia.

[VISUALIZZA LA REGOLAMENTAZIONE \(EU\) 2020/740 PDF](#)

